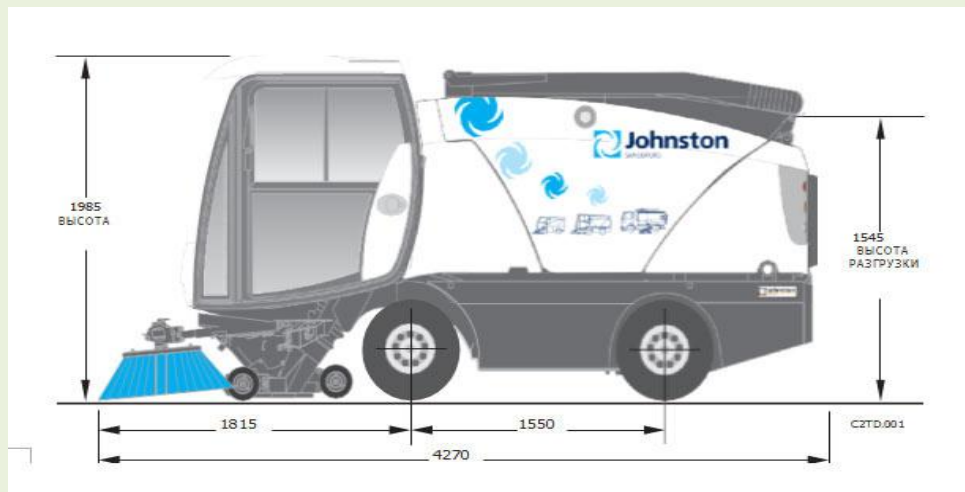




Подметально-уборочная машина Johnston данной модели соответствует самым передовым достижениям среди машин своего класса. Обладает высокой производительностью и надежностью, позволяет быстро и качественно производить уборку тротуаров, улиц дворов и междворовых переездов.

Уникальная конструкция подметально-уборочного оборудования позволяет эффективно убирать мусор из-под машин, скамеек и других объектов; позволяет полностью убирать мусор из углов и тупиков. Мощный всасывающий эффект при низкой скорости вращения двигателя существенно снижает износ ключевых компонентов и максимально эффективно использует топливо, во время того как скорость до 40 км/час позволяет максимально эффективно выполнять поставленные задачи.

Машина оснащена мощным дизельным двигателем, который соответствует европейским стандартам по выбросам и имеет низкий уровень шума, что даёт возможность работы в густонаселенных и спальных районах.



Технические данные

Снаряженная масса, кг	2850
Общая масса, кг	4500
Емкость бункера, м ³	1,8
Максимальная скорость движения, км/ч	40
Ширина подметания, мм	2300
Подвеска	с пружинной амортизацией и гидравлич. амортизаторами.
Мощность двигателя	62 кВт при 2300 об/мин.
Топливный бак, л	52
Рециркуляционный водяной бак, л	250

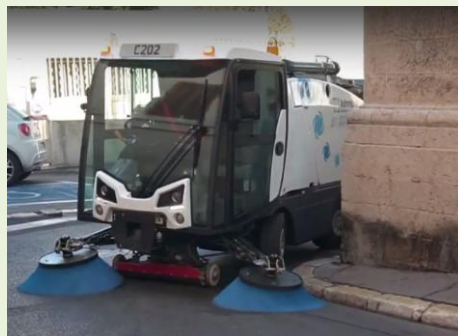
Создана для эффективной работы, удобства и простоты использования оператора. Машина предоставляет идеальное качество и высокую производительность, является самой компактной машиной своего класса.



Со своими небольшими габаритами и колесной базой может производить уборку в ограниченном пространстве. Машина имеет отличную маневренность на дороге, возле припаркованных машин и других препятствий. Идеально подходит для использования на тротуарах и других поверхностях, требующих особенного внимания и подхода.



Отличная обзорность рабочей зоны и работающих щёток, поворот всех четырех колес и малое расстояние между осями – это те характеристики, которые обеспечивают исключительную практичность и удобство использования этой машины.



Конструкция машины позволяет установить дополнительную фронтальную щетку - щетку на манипуляторе, что позволяет сметать мусор с бордюров и поверхностей, находящихся над основной зоной уборки. Вы сможете проводить уборку сразу на двух уровнях. Также фронтальная щетка значительно увеличивает ширину уборки



Оснащена ручной системой мытья водой, для возможности мытья дорожных остановок, дорожных знаков, памятников и других объектов. С помощью системы можно вымыть саму машину после выполнения работы.



Шланг для всасывания мусора из урн, подбора опавших листьев, быстрой и удобной уборки в труднодоступных местах.



Отличный помощник в зимнее время, благодаря съёмному солеразбрасывателю и снегоуборочному отвалу.



- **возможно также множество других дополнительных опций.**
- **окончательная цена зависит от индивидуальных пожеланий и спектра выполняемых задач.**